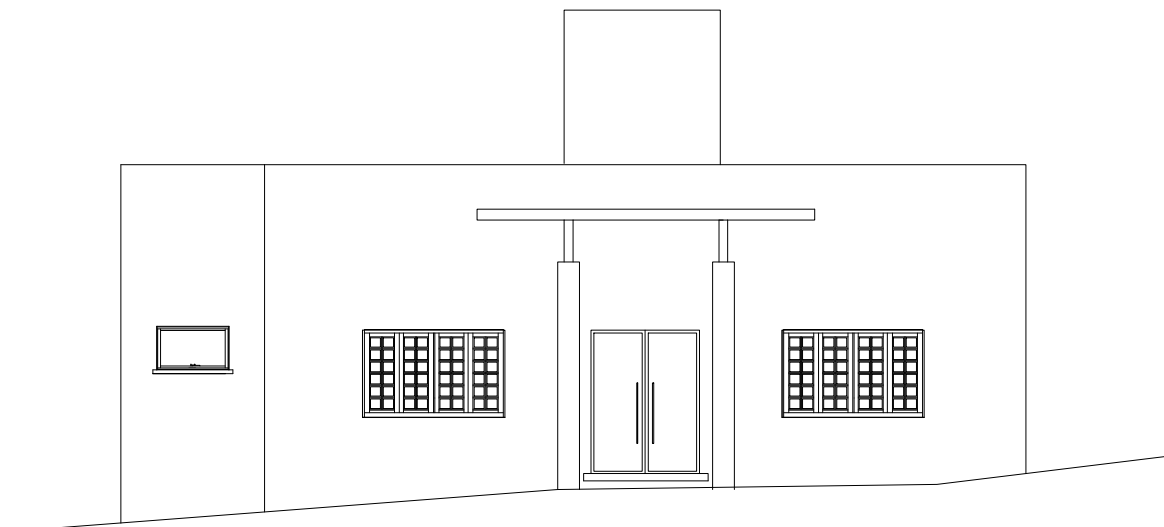


CORTE A-A
ESCALA: 1/100

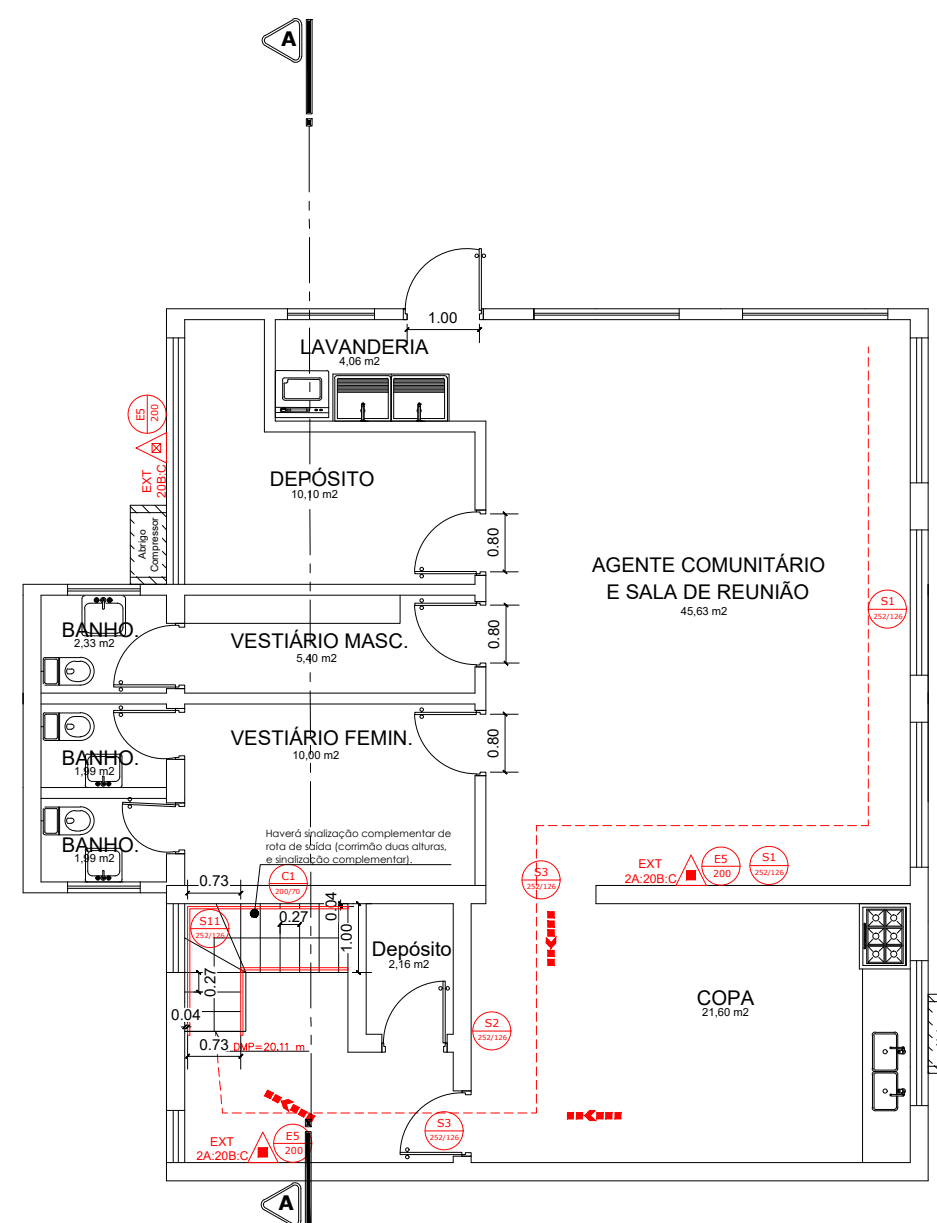


FACHADA

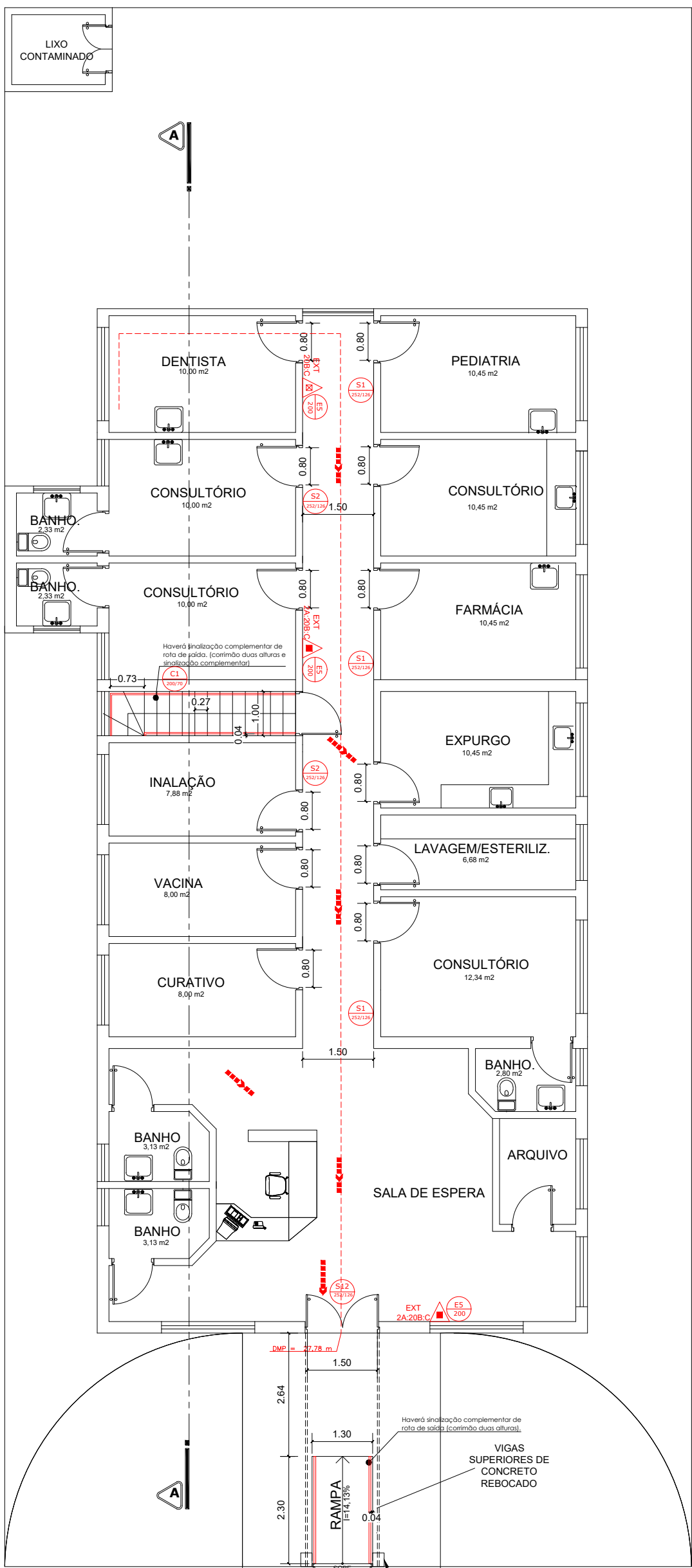
MODELOS DE PLACAS DE SINALIZAÇÃO DE EMERGÊNCIA X CÓDIGOS (IT 20/2018)



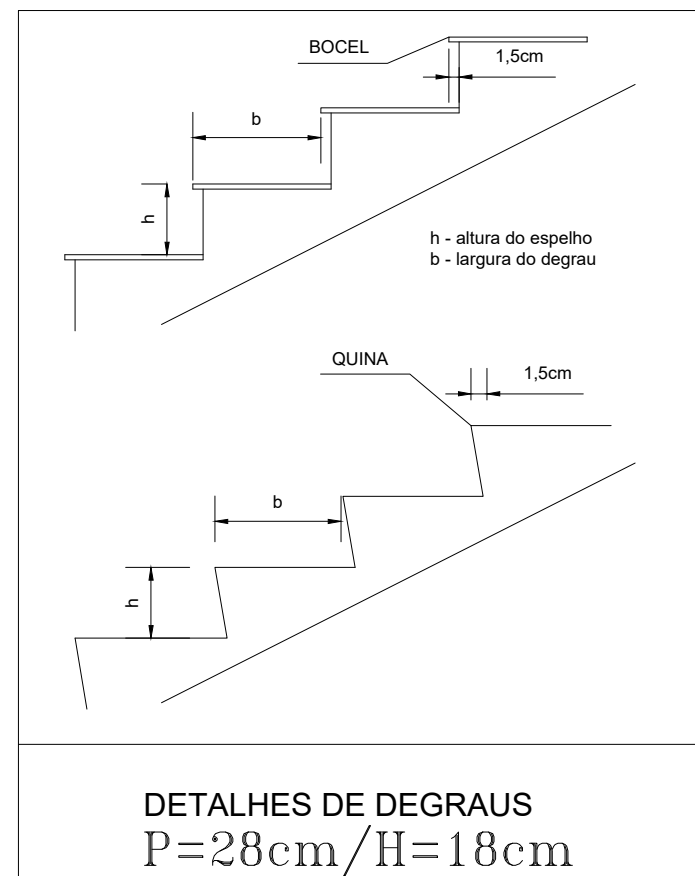
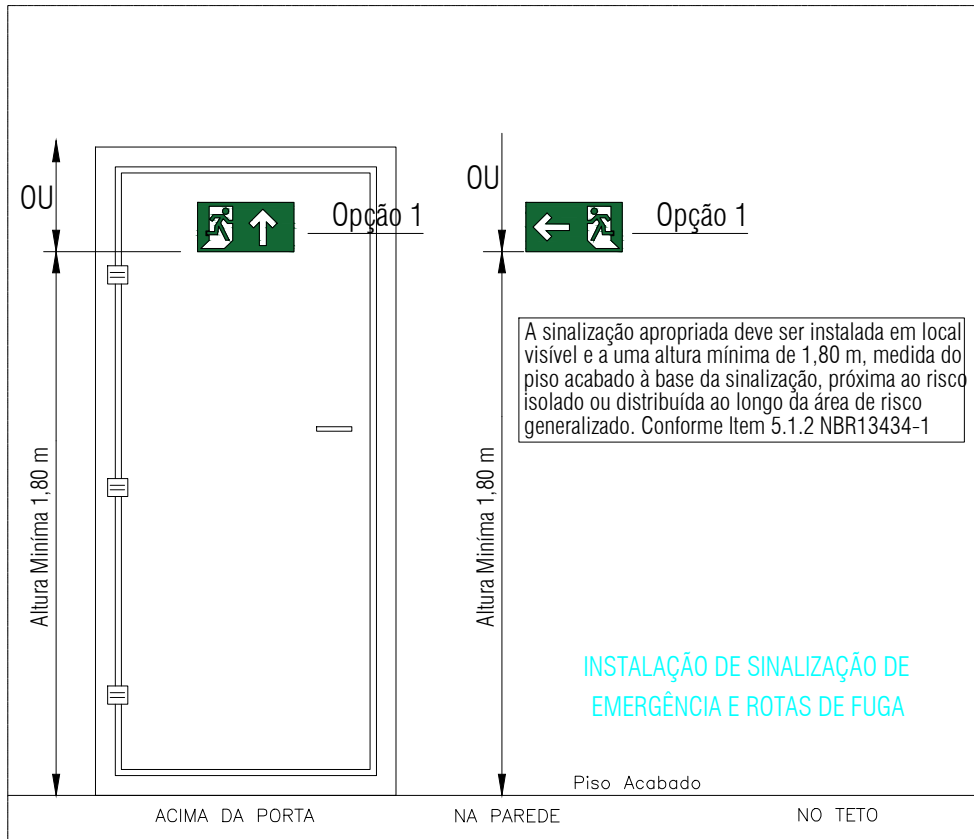
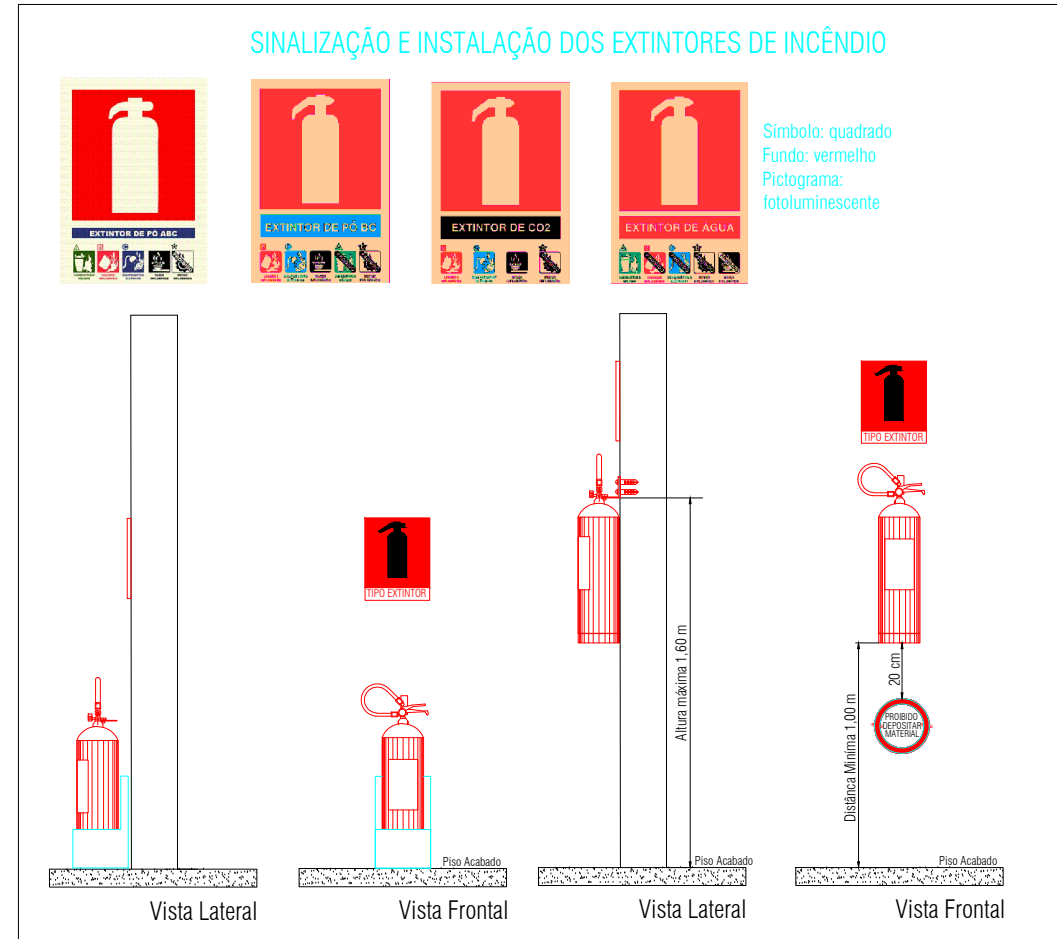
SEM ESCALA



PLANTA BAIXA – PAVIMENTO INFERIOR
ESCALA: 1/100

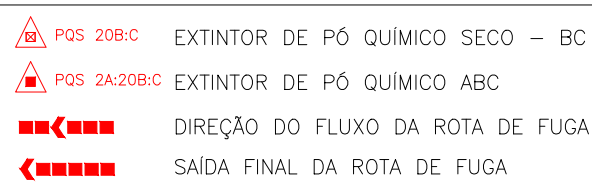


PLANTA BAIXA – PAVIMENTO TÉRREO
ESCALA: 1/100



$63\text{cm} \leq (2.18+28) \leq 64\text{cm}$

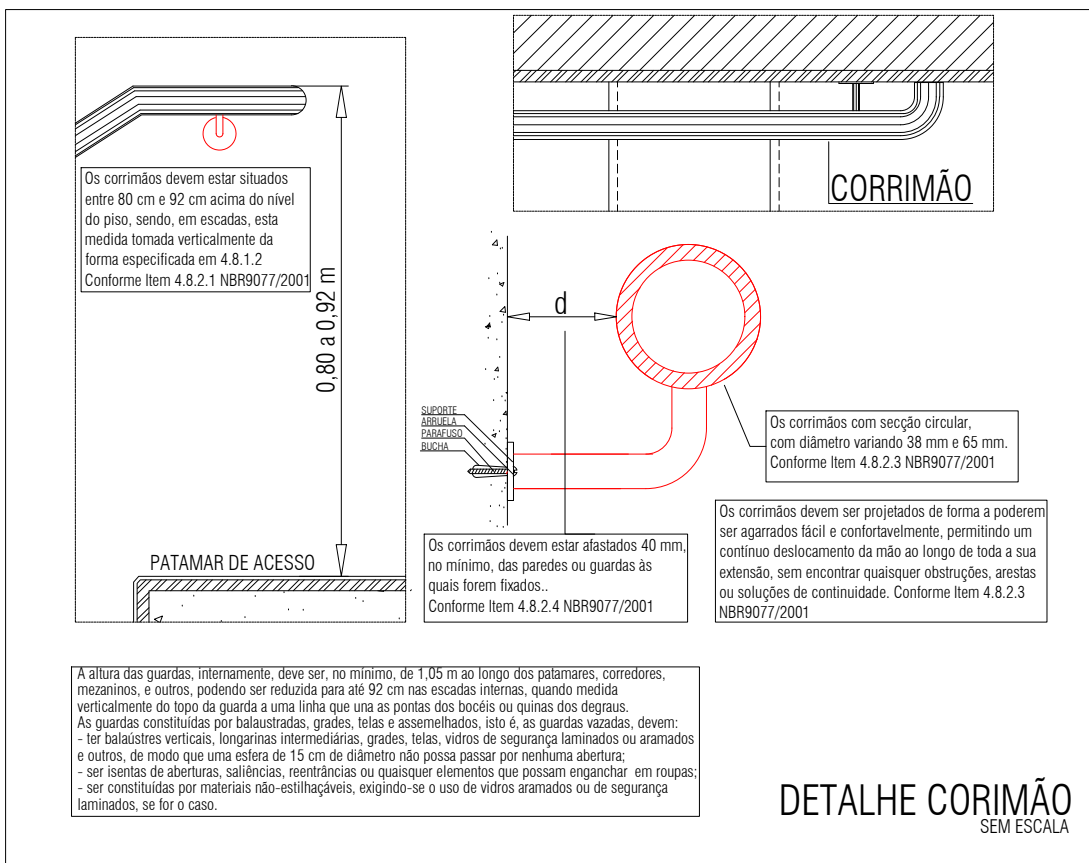
SIMBOLOGIA



QUADRO DE ÁREAS

ÁREA DO TERRENO	xxxxxxxm2
ÁREA PAVIMENTO TÉRREO	261,05m2
ÁREA PAVIMENTO INFERIOR	134,62m2
ÁREA DA CONSTRUÇÃO	395,67m2
ÁREA LIVRE	xxxxxxxm2
TAXA DE OCUPAÇÃO	xxxx%
COEFICIENTE DE APROVEITAMENTO	xxx%

QUADRO RESUMO DAS EXIGÊNCIAS	
OCUPAÇÃO: H-4 Clínica e Consultório Médico e Odontológico (Clínicas médicas, consultórios em geral, unidades de hemodíalise, ambulatórios e semelhantes. Todos sem internação. CARGA DE INCÊNDIO: 250 MJ/m2 (RISCO BAIXO) EDIFICAÇÃO BAIXA - Tipo II (H <= 6,00 m)	
01	SAÍDAS DE EMERGÊNCIA (Conforme IT 11/2018 CBMSP)
02	SINALIZAÇÃO DE EMERGÊNCIA (Conforme IT 20/2018 CBMSP)
03	EXTINTORES DE INCÊNDIO (Conforme IT 21/2018 CBMSP)



DETALHE CORIMÃO
SEM ESCALA

Prefeitura Municipal de Mococa

Resp. Técnico:

PROJETO TÉCNICO DE SEGURANÇA CONTRA INCÊNDIO

ESF "Doutor Humberto Cunalí"

Ocupação: H-6 - Clínica e Consultório médico e odontológico: Clínicas médicas, consultórios em geral unidades de hemodíalise, ambulatórios e semelhantes. Todos sem internação.

Local: Rua Erasmo Souza Ribeiro nº 290 - Jardim Santa Clara - Mococa - SP

Proprietário: Prefeitura Municipal de Mococa

Responsável pelo uso: Prefeitura Municipal de Mococa

Responsável Técnico:

Área do Terreno: xxxxx m² Área Construída: 395,67 m²

Data: 15/09/2024

Escala: INDICADA